

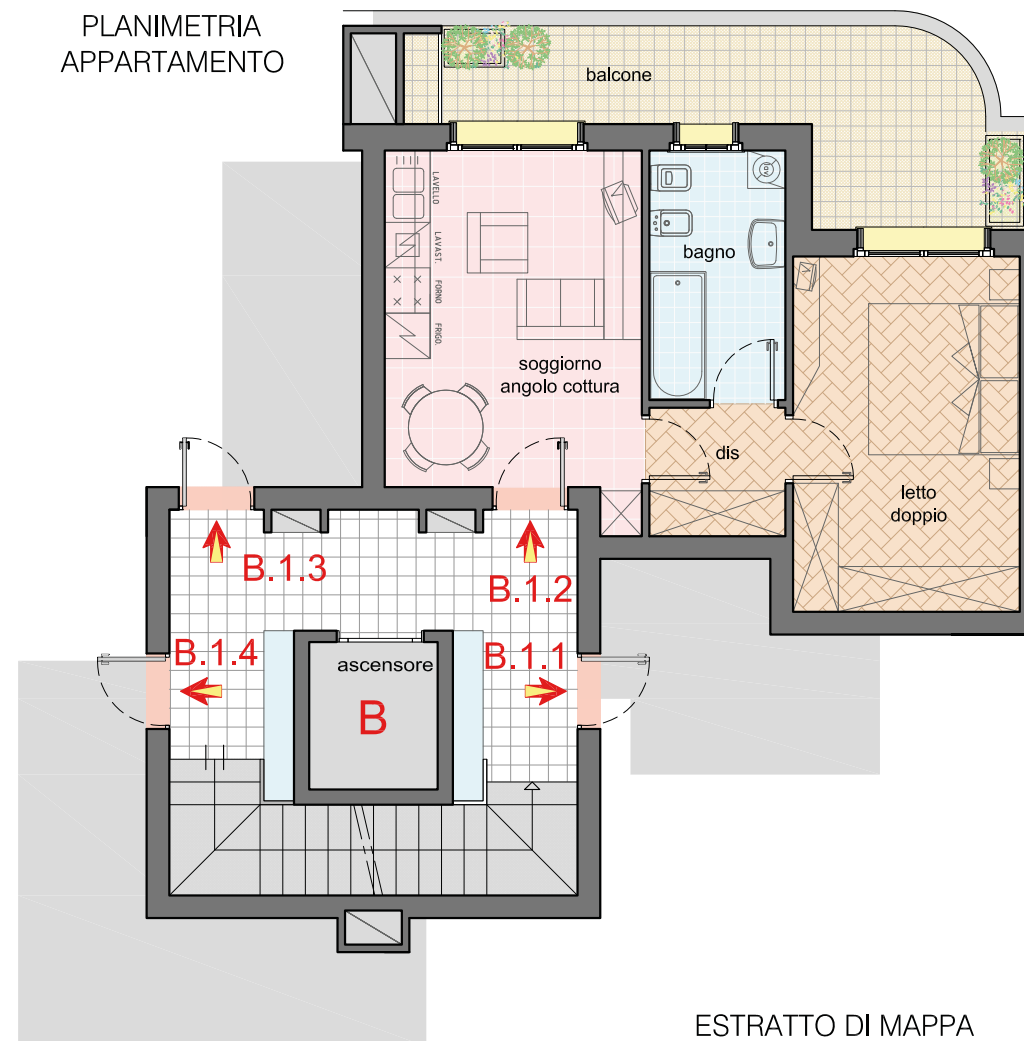


VISTA TRIDIMENSIONALE
ESTERNA

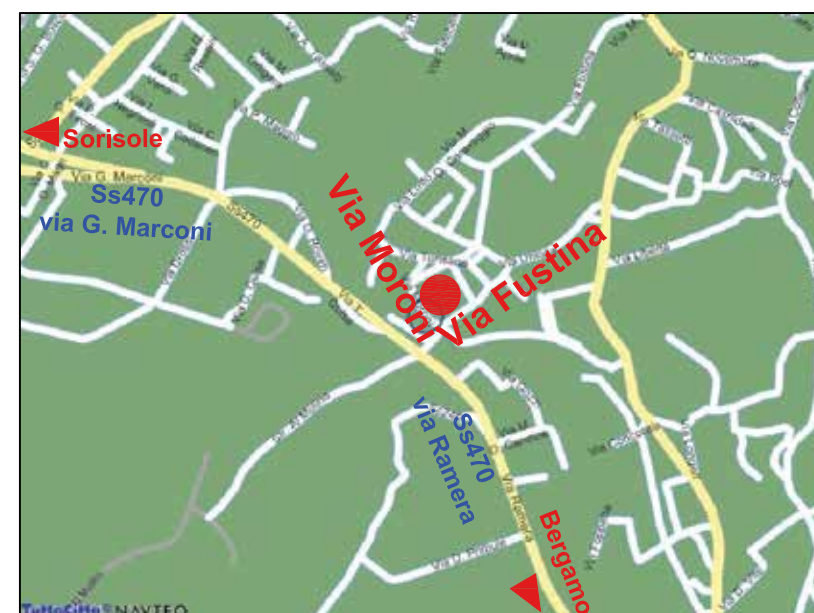


VISTA TRIDIMENSIONALE
INTERNA

PLANIMETRIA
APPARTAMENTO



ESTRATTO DI MAPPA
POSIZIONE INTERVENTO
PONTERANICA (bg)



edilprogram

Sede di Bergamo
Via S. Bernardino, 139/E-Bergamo
Tel. 035.32.31.911-Fax 035.32.31.912

Filiale di Treviglio
Via A. De Gasperi, 11 - Treviglio
Tel. e Fax 0363419600
www.edilprogram.it - info@edilprogram.it



" EX ICAM "

Comune di
PONTERANICA
Bergamo

è un' iniziativa :

IN.ED. Srl

ORIENTAMENTO



**LE MISURE DEVONO
INTENDERSI INDICATIVE**
In fase esecutiva, per esigenze
tecnico-costruttive,
potranno subire variazioni

**LE ILLUSTRAZIONI
SONO
PURAMENTE
INDICATIVE**

INDIVIDUAZIONE PLANIMETRICA



APPARTAMENTO

B.1.2

Scala disegno

1:100