



immagini generali

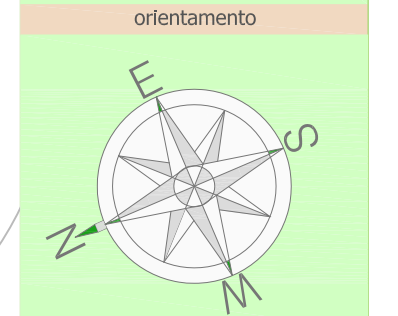


edilprogram
 COSTRUIAMO RAPPORTI DI FIDUCIA
www.edilprogram.it
info@edilprogram.it
 BERGAMO - Via S. Bernardino, 139/E
 Tel. 035.32.31.911-Fax 035.32.31.912
 TREVIGLIO - Via A. De Gasperi, 11
 Tel. e Fax 0363.41.96.00

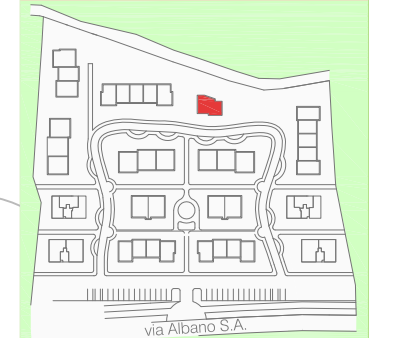
a Brusaporto
Residence
delle Querce

via per Albano S.A.
 e' un'iniziativa di
C.R.B.s.p.a.
 seguita e promossa in esclusiva da Edilprogram

LE MISURE E LE ILLUSTRAZIONI DEVONO INTENDERSI SOMMARIE ED INDICATIVE
 in fase esecutiva, per esigenze tecnico-costruttive, potranno subire variazioni
 Non sono riportati eventuali ingombri tecnici e strutturali



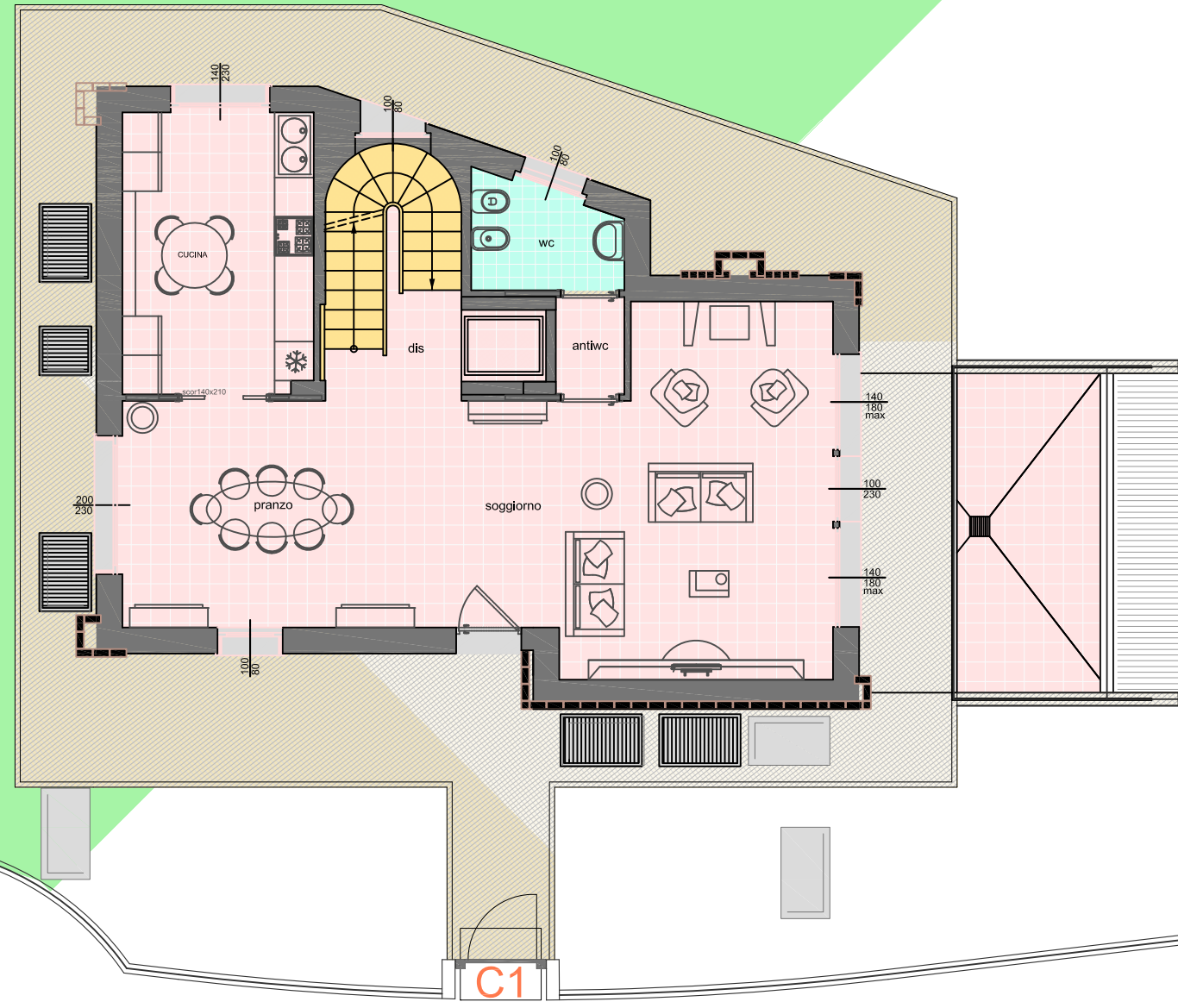
individuazione planimetrica



scala disegno
1 : 100
 tipologia unità immobiliare
PIANTE
 piano unità immobiliare
VILLA
 denominazione unità immobiliare

C.1

Cod. Civ. art 868-015-916-917
 Il proprietario del fondo posto lungo il R.L.M.
 è responsabile della manutenzione delle sponde



TERRA